



# 総合的に診察できる 地域医療を目指して



▲建設中の新病院外観予想

瀬戸内海病院は、昭和52年に開設して以来、「患者様に安心していただくこと」を使命として、地域医療の第一線病院として多くのニーズに応えられるよう各部門のスタッフ、医療機器の充実と質の向上、チームワークの涵養に努めています。

消化器科、糖尿病内科、循環器科、神経内科、外科、整形外科の各科医師を

## 質の向上と信頼 できる医療の確保

置き、CT、MRI、内視鏡、超音波検査、ABI（動脈硬化）、DPN（糖尿病性神経障害）、睡眠時無呼吸検査などを揃え、あらゆる症状の患者様を、多方面から総合的に診るプライマリ・ケアを主体に提供しています。

「世の中の目まぐるしい変化に従い医療も変わってきました。ただし、その根底にある『思いやり』という本質は変わりません。今後も皆様に信頼され、共に

院長 小堀 陽一郎 医師



## 院長からのメッセージ

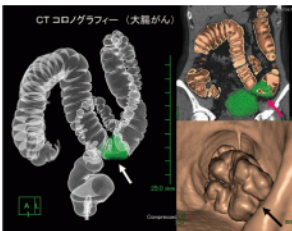
患者様に寄り添える地域のかかりつけ病院を目指します。気になることがあれば、お気軽にご相談ください。

## 苦痛の少ない検査 治療を心がけ

院長の担当する消化器科では、鼻から挿入できる直径6mmの細径胃内視鏡検査、大腸は内視鏡検査に加えて、体外から大腸の立体3D画像や仮想内視鏡像が得られるCTによる大腸検査も活用し、鎮痛・鎮静剤の使用を含め、苦痛の少ない検査、治療を心がけています。

また、地域の救急輪番病院として、月に3〜4回、あらゆる症状の患者様に対応できるよう体制を整えています。周辺の各医療機関・大学病院・がんセンターなどと密に連携をと

発展し、一層地域医療に貢献できますよう、益々努力してまいります」と小堀院長。



▲大腸の立体画像が見られるCTコログラフィ



▲内視鏡の施術風景

り、病状や希望に応じた対応をしています。入院早期から個々の体調や病状に応じたリハビリを行い、スムーズな退院、生活復帰を目指しています。退院後の訪問リハビリも行います。「病院以外にもケアセンターいきいき、訪問看護ステーション葵では、デイサービス、日中一時支援なども行っていますので、お気軽にご相談ください」と小堀院長は話しています。



社会医療法人 生きる会  
瀬戸内海病院  
☎0898-23-0655

住所▶今治市北宝来町2-4-9  
診療科目▶内科・消化器科・糖尿病内科  
循環器科・呼吸器科・  
外科・整形外科・放射線科  
リハビリテーション科

休診日▶土曜午後・日曜日・祝日※救急日を除く

診療時間	月	火	水	木	金	土	日
9:00 ~12:30	○	○	○	○	○	○	休
14:00 ~17:30	○	○	○	○	○	休	休

<https://www.ikirukai.or.jp/>