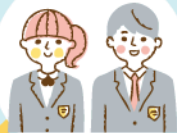


掛金もお手頃で嬉しい!



就職してからも引き続き安心!



《たすけあい》ジュニアコース

月掛金・保障内容はそのまま!



# 満30歳まで保障が続きます!



ライフステージが変化しても変わらない安心を

《たすけあい》ジュニアコース  
子ども向け保障  
契約数  
**No.1**  
CO-OP共済



おかげさまで

- ★保険商品契約数は『令和4年版 インシュアランス生命保険統計号(個人保険種類別子ども保険契約)』に基づき、共済団体契約数は『共済年鑑2023年版』に基づいています。
- ★各保険・共済によって、子ども向け保障商品の加入年齢・満期年齢・保障内容等は異なります。《たすけあい》ジュニアコースは、加入年齢0歳～満19歳・満30歳満期の商品です。他の保険・共済ではジュニアコースよりも加入年齢・満期年齢が低い商品があります。

ポイント1

月々1,000円～

●手頃な掛金で充実の保障があります。

ポイント2

1日目から保障!

●お子さんの入院やケガでの通院を1日目から保障します。

ポイント3

賠償責任の保障もつけられます!

◎加入できる年齢(発効日時点)/0歳～満19歳 ◎性別/女性・男性 ◎保障期間/満30歳の満期日まで

お支払い内容	コース(月掛金)	手頃な掛金なら J1000円コース
病気入院・事故(ケガ)入院 (1日目から360日分)		日額6,000円
事故(ケガ)通院 (事故日から180日以内) (1日目から90日分)		日額2,000円
手術 (手術の内容により(共済事業規約に定める金額が変わります(支払対象手術を受けた場合))		1・5・10・20万円

※この他にも保障がついています。詳しくは資料をご請求ください。



コーすけ  
©2012CO-OP共済コーすけ

K-82759-2305

生活協同組合コープえひめ

〒790-0952 松山市朝生田町3-1-18

ご加入やご契約に関する窓口/コープ共済センター

☎0120-50-9431

営業時間/9:00～18:00(月～土・祝日含む)(年末年始はお休みさせていただきます)

※CO-OP共済の詳細な保障内容は、商品/パンフレットをご覧ください。※CO-OP共済に加入するには、出資金をお支払いいただき、お近くの生協の組合員になることが必要です。

契約引受団体/日本コープ共済生活協同組合連合会

コーすけグッズがもらえる  
資料請求はコチラから!

