



# 通夜や葬儀でのマナーを知ろう

## 葬儀

いつ届くかわからない訃報。突然のこと  
で通夜や葬儀に参列する際の服装やマ  
ナーについて不安があったり、ふるまいか

たがわからない方もいらっしゃるのでは。  
大切な場で、遺族や周りに失礼のないよ  
うにマナーを知っておくことも大事です。

### ●服装

#### 通夜参列 通夜の時の服装

通夜には急いで駆けつけるという意味あ  
いからも、地味な平服で差しつかえありま  
せん。ただ近年、葬儀に参列できないため、通夜の  
みに伺う人が増え、喪服での参列も多くな  
っています。

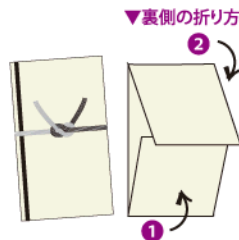
#### 葬儀参列

男性はブラックスーツ・白シャ  
ツ・黒のネクタイ・黒の靴下・  
黒の靴が基本。女性はブラッ  
クフォーマル。肌の露出は控  
え、パンプスやバッグなども光  
沢のあるものはNGです。



### ●香典

表書きは宗教によって書き方が異なりま  
す。もし故人の宗教がわからない場合、  
表書きは御霊前としますが、浄土真宗の  
場合は、御仏前と書くことが一般的です。  
個人で包む場合、中央下にフルネーム  
で名前を書きましょう。包み方は上側を  
下側にかぶせるようにしましょう。



#### 焼香の作法 立礼の場合

- ※宗派によって回数は違います。数珠は左手に持ちます。
- 1.ご遺族・僧侶に一礼してから焼香台に進みます。
  - 2.遺影に向けて一礼後、合掌します。
  - 3.抹香を右手親指と人差し指・中指の3本でつまみ  
目の高さに掲げます。
  - 4.香炉の中に静かに落とします。これを1~3回繰り返します。
  - 5.再び合掌し、遺影に向けて一礼後、  
僧侶とご遺族に一礼して席に戻ります。



和み葬  
「ありがとう」心をつなぐ

おすすめ  
プラン

今治セレモニー会館「縁」

<プラン例> なごみプラン ※今治冠婚葬祭互助会会員様価格  
**和 499,000円** (税別) ~  
548,900円 (税込) ~

|          |          |   |         |              |       |        |
|----------|----------|---|---------|--------------|-------|--------|
| 祭壇       | お棺       | 仏衣  | 骨壺      | 霊柩車 10km (往) | 搬送備品  | ご遺体清拭剤 |
| ドライアイス   | 枕飾り      | 役所手続き代行   | 霊物・野辺道具 | 焼香用具         | 受付関係  | 看板頭    |
| 納棺(サポート) | 音響設備     | 企画プロセス料   | 司祭(葬祭)料 | 霊柩車          | 会館使用料 | サービス料  |
| 遺影写真     | アフターサービス | (プランに含まれていないもの)<br>● 祭壇生花 ● 湯灌 ● 司会料 ● 送迎バス ● お泊り用品<br>● 会葬礼状 ● 会葬品 ● 料理 ● 後葬埋 ● お布施 など |         |              |       |        |

※今治冠婚葬祭互助会会員様価格  
**家族葬 320,000円** (税別) ~  
352,000円 (税込) ~

葬儀を行わない直葬もごございます。121,000円(税込) ~  
ご希望に合わせてお見積りいたします。詳しくはご相談ください。

全てのセレモニー会館でご希望に合わせた「家族葬」が選べます。

今治・西条・四国中央で7会館

家族葬から一般葬、社葬まで

**平安祭典**

事前相談や互助会へのご入会・  
お問い合わせは下記 URL または

<https://gojokai.net/heiansaiten/>

**0120-3110-44**