

家族が帰りたいと想える
全ての年代から愛される家

圧倒的な開放感と
心地よさ

洗練された
シンプルな外観

Open House

新居浜市東田「美しが丘」新築分譲

見学会随時開催中

物件情報は
こちら▶



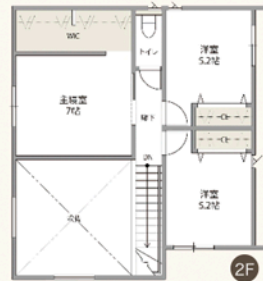
このお家が
“ふるさと”に
なる喜び…



新居浜の景色を眺望できる
ファミクロのあるおうち



■ 販売価格 / 2,795万円 (税込)
■ 土地面積 / 171.93㎡ (約52.00坪) ■ 建物面積 / 99.46㎡ (約30.08坪)



Life Information

掲載の距離は地図上の臆測で
徒歩は分速80mで換算しています。

【教育施設】

- 泉川小学校 — 徒歩28分(約2,200m)
- 泉川中学校 — 徒歩35分(約2,800m)
- 東田保育園 — 徒歩18分(約1,400m)
- 新居浜商業高等学校 — 徒歩40分(約3,200m)
- 新居浜東高等学校 — 徒歩50分(約4,000m)

【商業施設】

- マルナカ新居浜店 — 車約7分(約2,500m)
- コーナン新居浜店 — 車約4分(約1,600m)
- くすりのレディ船木店 — 車約3分(約1,200m)
- ケーズデンキ新居浜店 — 車約2分(約500m)
- ラ・ムー新居浜店 — 車約4分(約1,600m)

【利便施設】

- 新居浜外山郵便局 — 車約5分(約2,000m)
- 伊予銀行角野支店 — 車約8分(約3,200m)
- JAえひめ未来上部東支所 — 車約7分(約2,600m)
- ファミリーマート 外山町店 — 車約7分(約2,600m)

【公共施設】

- 山根公園 — 車約10分(約3,800m)
- 池田池公園 — 車約8分(約3,200m)
- 住友別子病院 — 車約20分(約8,000m)
- 愛媛県立新居浜病院 — 車約14分(約5,300m)

【交通施設】

- 川之江検端 — 徒歩約33分(約2,600m) (せとうちバス)
- JR新居浜駅 — 車約12分(約4,200m)



お問い合わせ先

YAMADA HOMES 新居浜店

0120-400-386

営業時間 / 9:00~18:00まで 定休日 / 水曜日
〒792-0031 愛媛県新居浜市高木町2-124

〈売主〉株式会社ヤマダホームズ四国支店 〒761-0101 香川県高松市春日町217-3
建設業許可番号:国土交通大臣許可(般-5)第4645号 宅地建物取引業者免許番号:国土交通大臣(16)第000382号

見学予約はこちら



■ 物件概要 ●所在地/愛媛県新居浜市東田三丁目乙8番46 ●交通/JR予讃線「新居浜」駅車約12分(約4,200m) ●用途地域/無指定 ●地目/宅地 ●土地の権利形態/所有権 ●建ぺい率・容積率/60%・200% ●総区画数/210区画 ●開発土地面積/280,739.14㎡ ●今回販売区画数/1区画 ●土地面積/171.93㎡ (52.00坪) ●建物面積/99.46㎡ (30.08坪) ●建物構造・工法/木造2階建て ●間取り/3LDK ●販売価格/2,795万円 (税込) ●販売方式/先着順 ●建築確認番号/第2023建確-0608号 ●私道負担の有無/無し ●設備/電気:四国電力、水道:公営水道、下水道:公営下水 ●接道状況/ 道路幅:東側約6m、開発道路(検査済証:平成29年11月27日第12号) ●取引形態/売主 ●(公社)首都圏不動産公正取引協議会加盟 ●完成/2023年10月完成済 ●引渡可能年月日/即引渡可 ●広告有効期限/ 2024年4月末日 ※ 上記内容は2023年11月末日現在のものです。