



株式会社 マイタウン今治新聞社
〒794-0811
今治市南高下町4丁目5-35
TEL0898-31-8200
FAX0898-31-8022
無料配布 67,000部

1/28(土)

旧年中はご協力ありがとうございました。
今年もよろしくお祈りします。



リサイクル推進企業
東島生町2丁目7-14

今治故紙センター

☎31-0955



▲同院の松野院長(右)と美馬副院長(左)

25年前に心臓血管外科を増科し、心臓血管外科、循環器内科、脳神経外科にも力を注いでいる。今治の他の2病院とともに、早期治療が

済生会今治病院

心血管センター計画も

より高度な医療を提供

切な急性心筋梗塞などに対応する当番病院としても地域の医療を担ってききました。

手術や治療は、心臓血管外科部長の栗山充仁医師、副院長の美馬敦医師、循環器内科部長の佐藤慎一医師らを中心に、動脈瘤などにステントグラフトを用いたカテーテル治療を高いクオリティで行っています。さらに現在、より高度な医療を提供

も可能に。そのほか、業務の効率化や情報の共有など、介護業界全体の品質向上にもつながります。導入した施設では「危険な行動の前に対処できるように」

- P2 この人に聞く
- P3 がんばる人
- P4 イベント情報
- P5 救急病院当直表
- P6・7 令和5年成人式スナップ
- P8・9 今治少年少女サッカーカーニバル選手紹介
- P12~14 お仕事情報

今治市

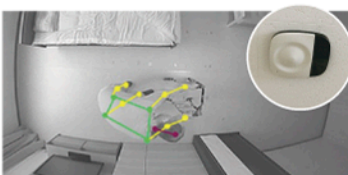
全国初介護支援AI導入

8施設600床で実証実験

人手不足など問題解決に光

今治市は深刻な人手不足など介護業界の問題を解決しようと、市内の8つの介護施設約600床に昨年末からAI見守りシステムを全国で初導入。行動パターンを分析し、業界全体の効率化のため大規模な実証実験を行っており、話題となっています。

日本は2030年、人口の3割が65歳以上の超高齢化社会となり、介護業界は人出不足がより深刻になるといわれています。解決の手段として、市内の施設と連携し、市内の施設で見守りシステム「ひとめくろ」を導入し、この実証実験は、介護施設の各部屋の天井に行動分析センサーを設置。利用者を真上から俯瞰し、AIに行動パターンを学習させます。そして利用者が普段と異なる動作をした場合に、介護士のスマートフォンに通知が届きます。介護士は画面越しに部屋の状況を確認することで、より早く異状を検知できます。また転倒などの事故発生時、前後の状況を動画で確認できるため、原因究明や適切なケアと話しています。



▲利用者の各部屋にカメラを設置し行動パターンをAIが分析

システム導入の責任者で、放射線第一病院(北日吉町1)の山本泰宏医師(49)は「介護や医療分野でAIを活用することで、従事者だけでなく、これらのサービスを受けられる方も将来大きな恩恵が受けられると思います」と話しています。

人生30年、40年・・・人間だって少しだけリフォームが必要かと思われま。

美容外科・美容皮膚科・男性泌尿器形成

さくらクリニック

院長 医学博士 福井 卓也

TEL 089-947-3500

松山市千舟町5丁目2-6 共栄第3ビル 9F

ボート免許 受講生募集!!

2級小型船舶操縦士

2月18日(土) 13:00~17:00

2月25日(土) 国家試験 3月7日(火)

2月16日(木) 費用 75,000円

飯尾海事事務所

TEL.0898-23-0185

不動産情報 今治店

中古住宅 大西町紺原 4LDK 1,280万円

中古住宅 菊岡町佐方 5DK 780万円

中古マンション グランドール今治2番館 3LDK 1,130万円

2LDK 1,440万円

4LDK 1,880万円

株式会社 愛媛総合センター

TEL 0120-80-2928

お米 売り出し中!

ひのひかり 10kg 2,980円

もりもりごはん 10kg 2,780円

徳用米 10kg 1,980円

令和4年産 玄米

ヒノヒカリ 1等 7,280円

ヒノヒカリ 2等 6,980円

久万高原清流米 コシヒカリ玄米 1等 10,800円

宇和町産 プレミアムクオリティ ひめの凩 1等 10,500円

兵庫県丹波産 コシヒカリ玄米 1等 9,700円

TEL 0898-22-5504